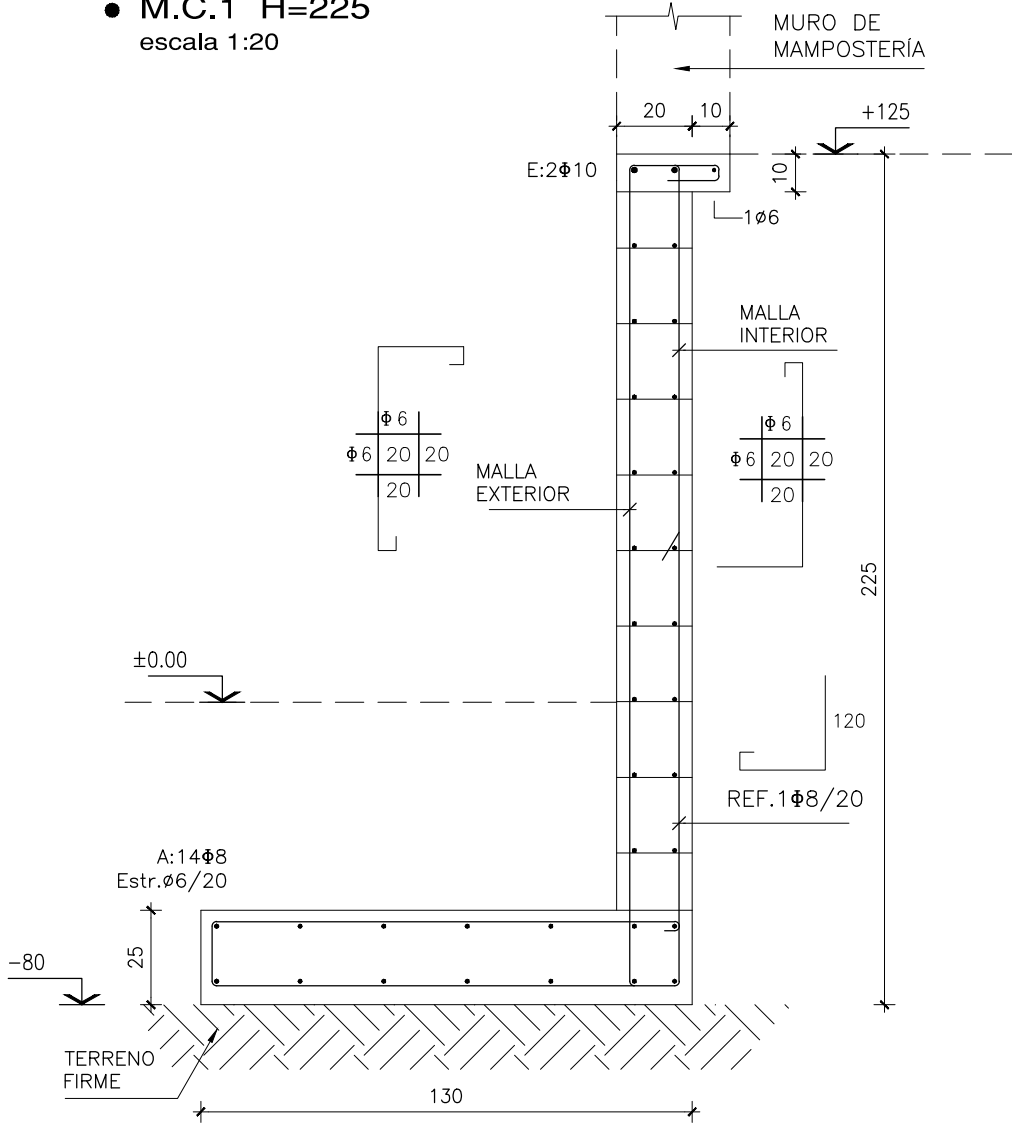
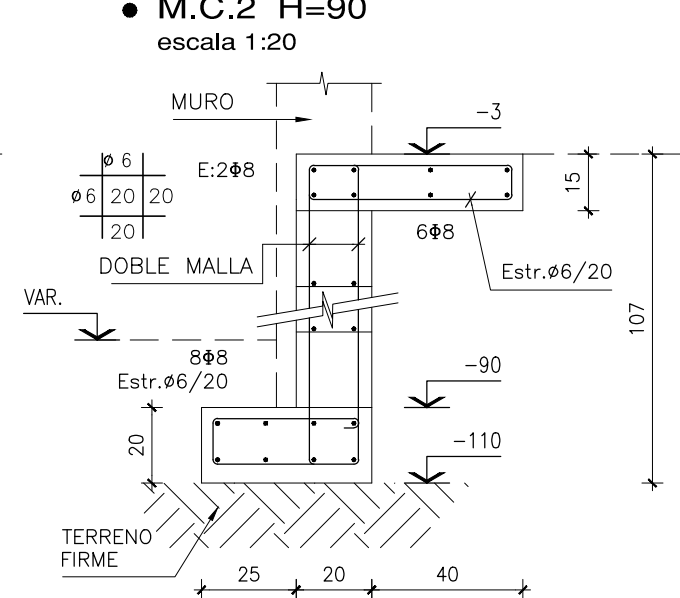


MUROS DE CONTENCIÓN

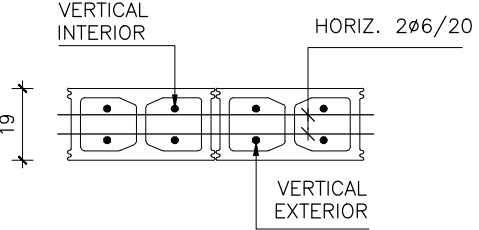
M.C.1 H=225
escala 1:20



M.C.2 H=90
escala 1:20

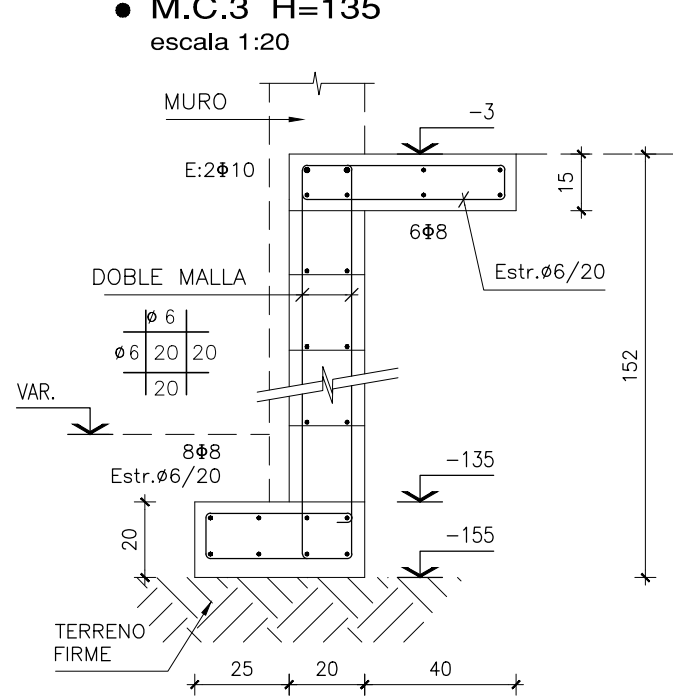


DETALLE GENERAL DE MUROS - PLANTA

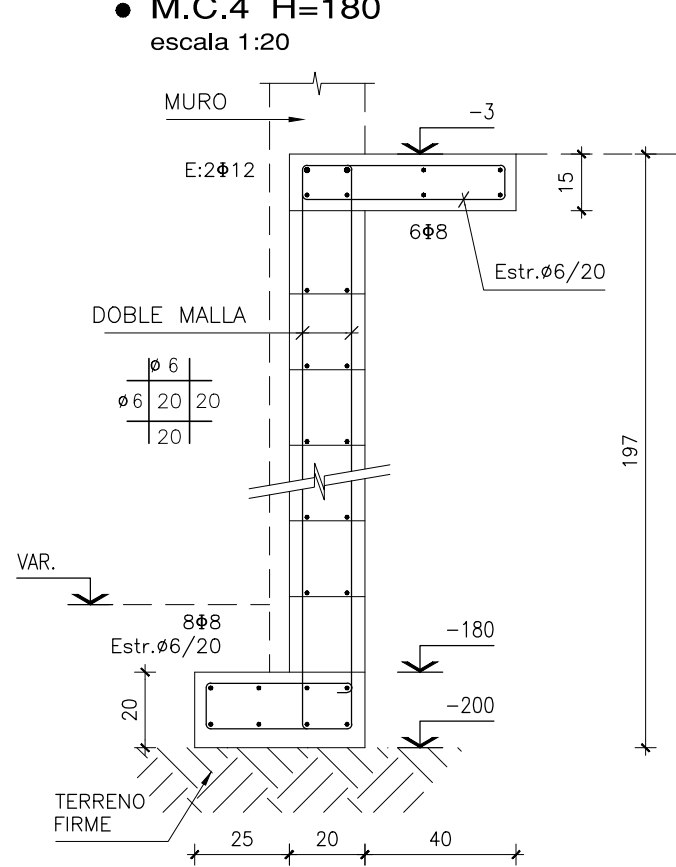


MURO DE CONTENCIÓN DE BLOQUES DE CEMENTO 19x19x39
2 HUECOS PASANTES ARMADOS Y RELLENOS CON HORMIGÓN

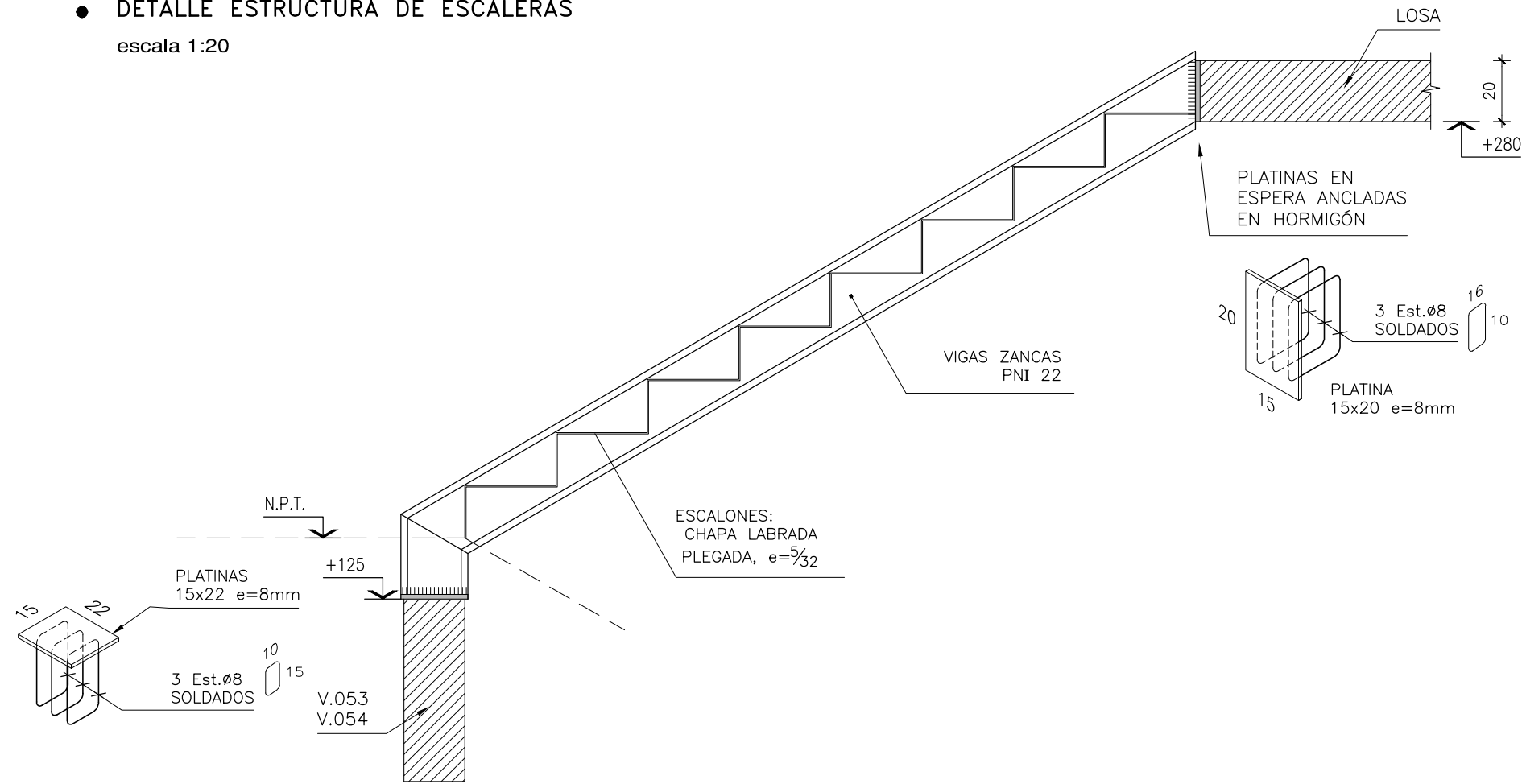
M.C.3 H=135
escala 1:20



M.C.4 H=180
escala 1:20

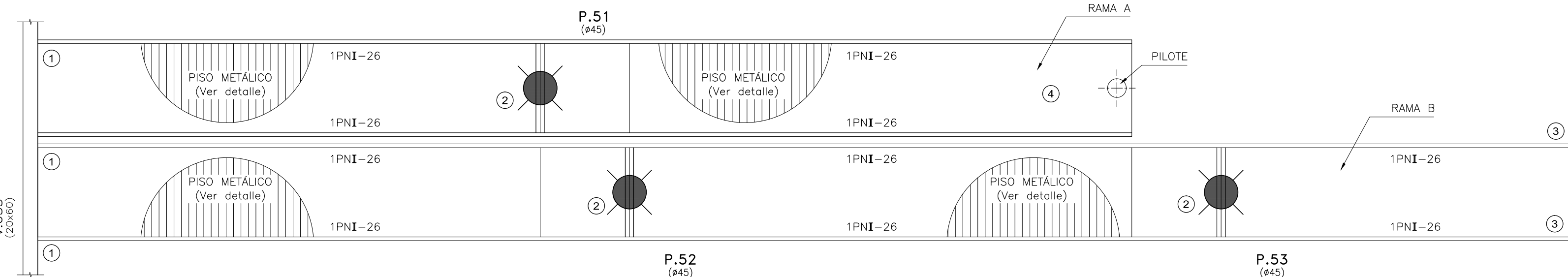


DETALLE ESTRUCTURA DE ESCALERAS
escala 1:20

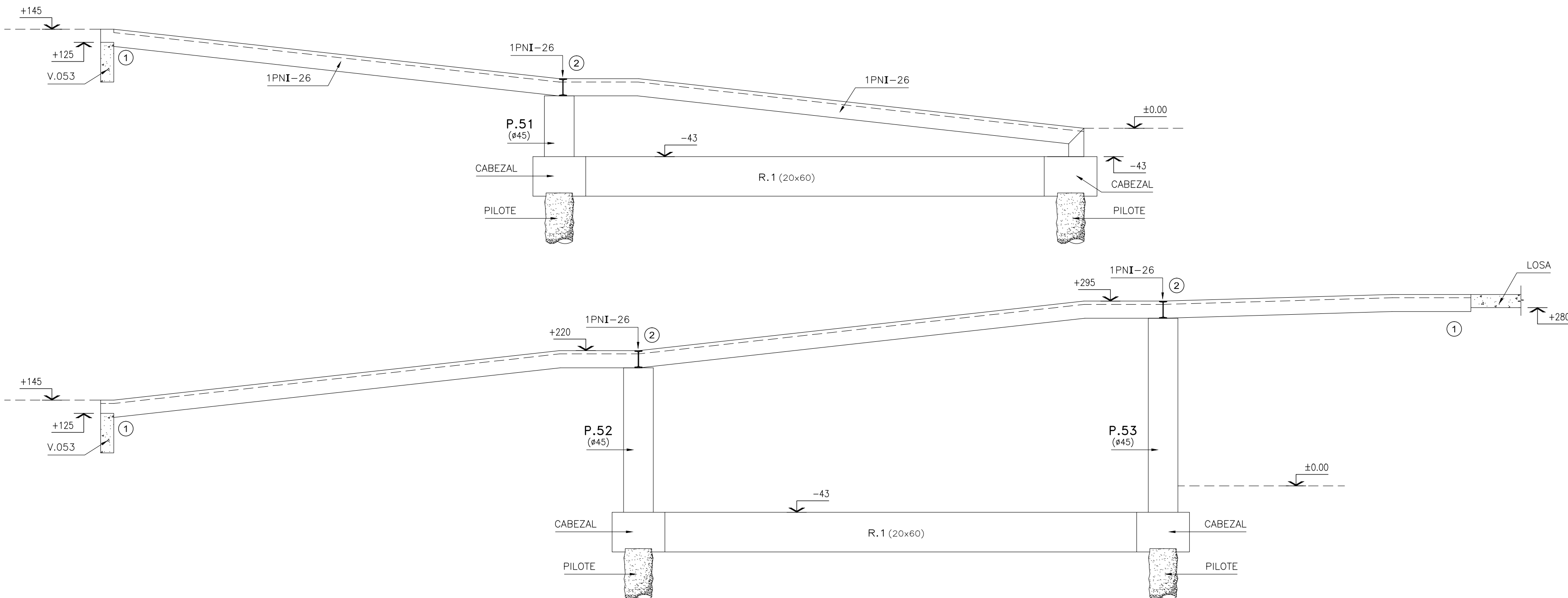


DETALLE RAMPA DE ACCESO

PLANTA
escala 1:50

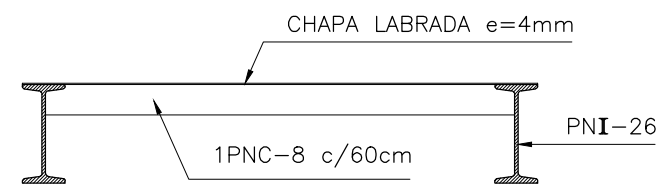


ALZADOS
escala 1:50

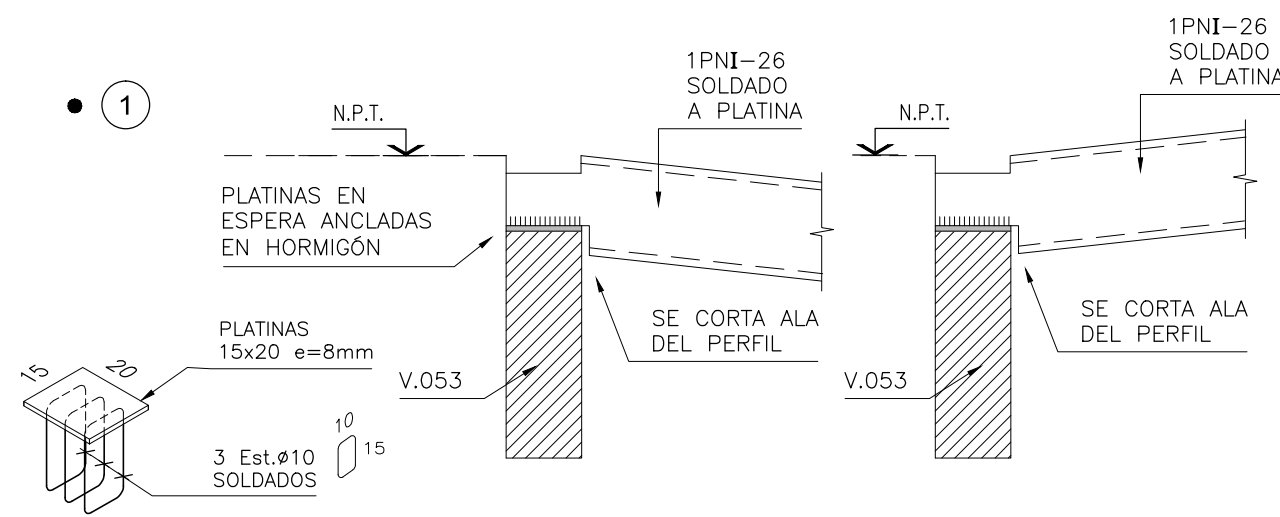


DETALLES

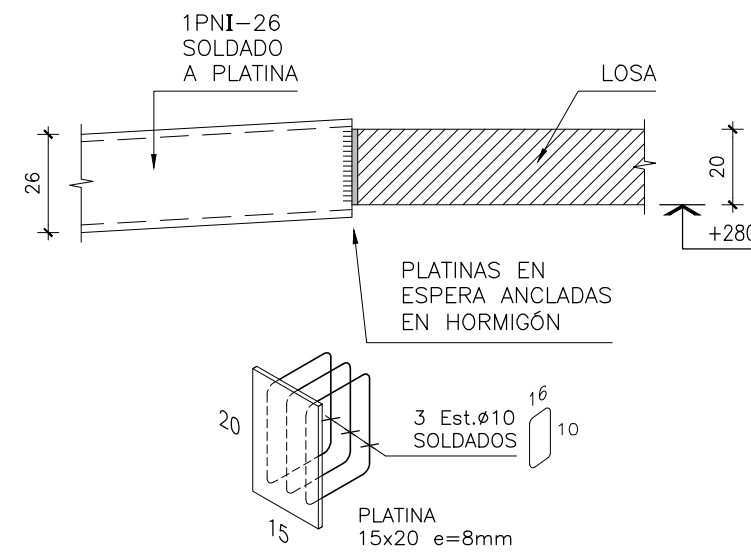
PISO METÁLICO DE RAMPA



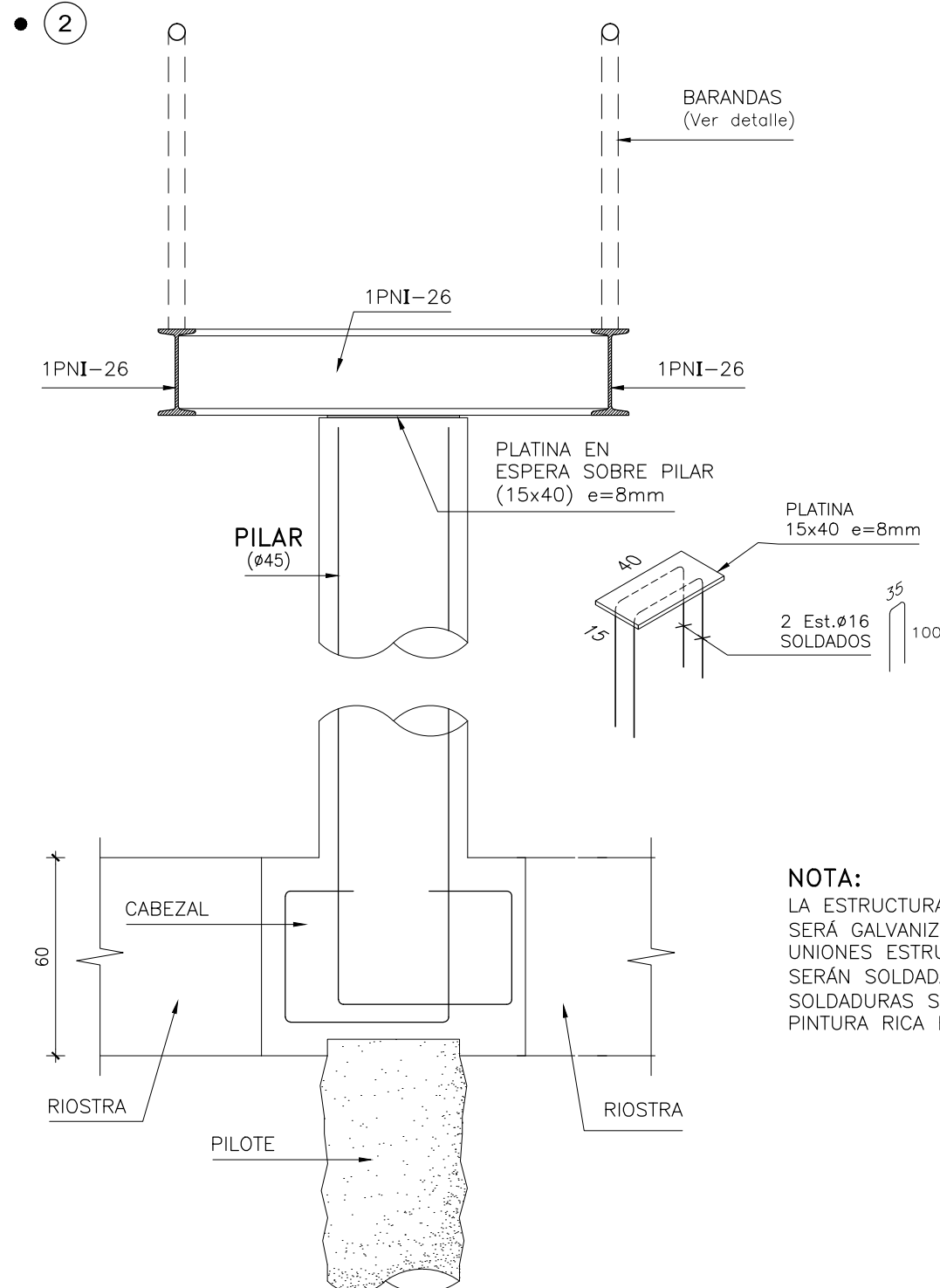
1



3



2



NOTA:
LA ESTRUCTURA METÁLICA
SERÁ GALVANIZADA, LAS
UNIONES ESTRUCTURALES
SERÁN SOLDADAS Y EN LAS
SOLDADURAS SE APLICARÁ
PINTURA RICA EN ZINC

MATERIALES:

HORMIGÓN
TIPO C30 — SEGÚN NORMA UNIT 972
RESISTENCIA CARACTERÍSTICA A
LA COMPRESIÓN A LOS 28 DÍAS
≥ 300 Kg/cm²

ACERO EN BARRAS PARA HORMIGÓN ARMADO:
INDICADO Φ — ALTA RESISTENCIA
SEGÚN NORMAS UNIT 843 Y 968
RESISTENCIA MÍNIMA A LA
FLUENCIA/ROTURA
4200/5000 Kg/cm²

INDICADO ϕ — COMUN
SEGÚN NORMA UNIT 34
RESISTENCIA MÍNIMA A LA
FLUENCIA/ROTURA
2200/3400 Kg/cm²

ACERO EN PERFILES PARA ESTRUCTURA METÁLICA
PERFILES LAMINADOS NORMALIZADOS
RESISTENCIA MÍNIMA A LA FLUENCIA
2200 Kg/cm²

UNIONES SOLDADAS

A.N.E.P. P.A.E.P.U.

COMPONENTE PLANTA FISICA
AREA DE PROYECTOS

LAMINA
B03

OBRA ESCUELA EN BARRIO LOS BULEVARES
MONTEVIDEO

TIPOS
--

ESTRUCTURA — DETALLES FUNDACION

FECHA
OCT/2016

ESCALA
1/75

ARCHIVO LOS BULEVARES/ALZADOS.DWG

COORD. PLANTA FISICA ARQ. F. DEFERRARI

COORD. PROYECTO ARQ. C. SIYA

PROYECTISTA MG ARQ. PEDRO BARRÁN

COLABORADOR/A ARQ. JIMENA GILARDONI